

UNIX 2B

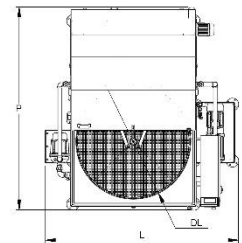
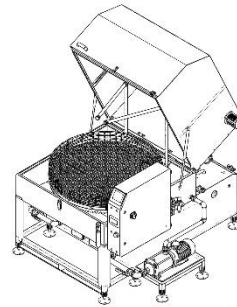
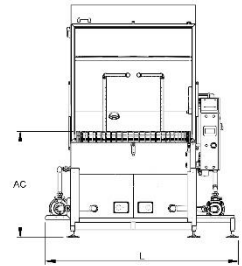
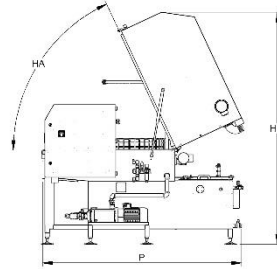
Unix ist eine Anlage für die automatische Reinigung von kleinen und mittelgroßen mechanischen Teilen.

Die Reinigung erfolgt mit Hilfe von oberen, unteren und seitlichen Düsen. Für die langsame Drehung des Korbs sorgt ein Getriebemotor.

Dank der Steuerung über SPS und einer breiten Zubehörpalette sind zahlreiche Individualisierungsmöglichkeiten gegeben.

In dieser Ausführung verfügt die Anlage über zwei separate Tanks und führt sowohl die Reinigung als auch die Spülung durch.

Die Maschine ist in den Versionen LT (ohne Isolierung, maximale und einstellbare Temperatur bis 60°C) und HT (mit Isolierung, maximale und einstellbare Temperatur bis 80°C) erhältlich.



Abmessungen und Layout	U802B	U1002B	U1202B
Breite (L)	158 cm	178 cm	198 cm
Geräuschpegel HT (RU_HT)	70 dBa	70 dBa	70 dBa
Geräuschpegel LT (RU)	75 dBa	75 dBa	75 dBa
Gewicht (W)	300 Kg	400 Kg	500 Kg
Höhe bei geöffneter Maschine (HO)	206 cm	216 cm	237 cm
Ladehöhe (AC)	93 cm	93 cm	93 cm
Öffnungswinkel (bei pneumatischer Öffnung) (HA_APC)	80°	80°	80°
Öffnungswinkel (HA)	60°	60°	60°
Reinigungsdurchmesser (DL)	78 cm	97 cm	117 cm
Reinigungshöhe (HL)	54 cm	54 cm	70 cm
Tiefe (P)	178 cm	195 cm	210 cm

Anschlüsse	U802B	U1002B	U1202B
Ablasshahn	2 x F 1"	2 x F 1"	2 x F 1"
Dampfabsaugung	Ø80 mm	Ø80 mm	Ø80 mm
Eingang Druckluft	F 1/4"	F 1/4"	F 1/4"
Entladung Überlauf	2 x F 1"	2 x F 1"	2 x F 1"
Entleerpumpe	F 1"	F 1"	F 1"
Entlüfter	Ø75 mm	Ø75 mm	Ø75 mm
Magnetventil Einblasung Druckluft	F 1"	F 1"	F 1"
Magnetventil Wasserbefüllung	2 x F 1/2"	2 x F 1/2"	2 x F 1/2"
Ölentladung Ölabscheider	M 1/2"	M 1/2"	M 1/2"

Technische Daten	U802B	U1002B	U1202B
Beladegewicht	100 kg	200 kg	300 kg
Dampfabsauger	0,25 kw 320 Nmc/h	0,25 kw 320 Nmc/h	0,25 kw 320 Nmc/h

Technische Daten	U802B	U1002B	U1202B
Dampfkondensator	0,20 kW	0,20 kW	0,20 kW
Einblasung Druckluft	105 Nmc/h @ 4 bar	130 Nmc/h @ 4 bar	150 Nmc/h @ 4 bar
Fassungsvermögen Tank 1	240 lt	270 lt	350 lt
Fassungsvermögen Tank 2	180 lt	270 lt	350 lt
Heizung Tank 1	8 kW	8 kW	10 kW
Heizung Tank 2	6 kW	8 kW	10 kW
Motor für Rotation der Teile	0,09 kW	0,09 kW	0,09 kW
Pumpe 1	1,5 kW - 2/3 bar - 300/250 lt/min	1,5 kW - 2/3 bar - 300/250 lt/min	1,5 kW - 2/3 bar - 300/250 lt/min
Pumpe 1 mit Hochdruck	2,2 kW - 5/6 bar - 150/100 lt/min	3 kW - 5/6 bar - 250/200 lt/min	3 kW - 5/6 bar - 250/200 lt/min
Pumpe 2	0,55 kW - 2/3 bar - 100/75 lt/min	0,55 kW - 2/3 bar - 100/75 lt/min	0,55 kW - 2/3 bar - 100/75 lt/min
Pumpe 2 mit Hochdruck	2,2 kW - 5/6 bar - 150/100 lt/min	3 kW - 5/6 bar - 250/200 lt/min	3 kW - 5/6 bar - 250/200 lt/min
Scheibenölabscheider	0,09 kW	0,09 kW	0,09 kW
Tankentleerungspumpe	0,37 kW	0,37 kW	0,37 kW
Trocknung	4,5 kW	4,5 kW	4,5 kW

Technische Eigenschaften	U802B	U1002B	U1202B
Aufhellen von Innen- und Außenschweißnähten	★	★	★
Automatische Berechnung des Stromverbrauchs in Echtzeit	★	★	★
Elektrische Leistungsteile Siemens	★	★	★
Elektrische zeitgesteuerte Dampfabsaugung	★	★	★
Elektropumpen aus Edelstahl AISI 304L mit Sonderdichtungen	★	★	★
Erhitzung der Flüssigkeit mit elektrischem Widerstand aus Edelstahl	★	★	★
Filter aus Edelstahl AISI 304 auf der Absaugung der Pumpe	★	★	★
Handventil für die Wasserbefüllung	★	★	★
Hauptschalttafel IP55, Steuerung mit Touchscreen-SPS (DGT V4)	★	★	★
Kassettenfilter	★	★	★
Korb mit Außenrand aus rostfreiem Stahl AISI 304L	★	★	★
Kugelhahn zur Entleerung des Tanks	★	★	★
Mechanische Rotation des Korbs durch Getriebemotor	★	★	★
Niveauekontrolle	★	★	★
Rahmen und Bleche in Kontakt mit der Flüssigkeit aus Edelstahl AISI 304L	★	★	★
Randdichtung des Deckels	★	★	★
Reinigungsrohre aus Edelstahl AISI 304L mit Flachstrahldüsen aus Edelstahl	★	★	★
Sicherheitsendschalter Deckel	★	★	★
Touchscreen-Farbanzeige 4" für Einstellungen und Programme	★	★	★
Türverschluss mit Gasdruckfedern und Befestigungshaken	★	★	★
Untere tragende Struktur aus Edelstahl	★	★	★
Von außen zugängliche Tanks	★	★	★
Wöchentliche Programmierung zum Einschalten der Erhitzung und des Ölabscheiders (wenn installiert)	★	★	★

Zubehörteile	U802B	U1002B	U1202B	Cod.
Abblasen mit Druckluft [B]	✓	✓	✓	SAC
An der Abdeckung befestigtes, oberes Rohr [E]	✓	✓	✓	RSCO
Anpassung an die Verwendung von Reinigungsmitteln mit Bakterien	✓	✓	✓	BIO
Auf der gegenüberliegenden Seite montierter Schaltschrank	✓	✓	✓	QSX
Auffangbehälter aus Edelstahl AISI 304L [D]	✓	✓	✓	RIT
Automatischer Chemikalienspender, installiert am Tank 1.	✓	✓	✓	DAD#1
Automatischer Chemikalienspender, installiert am Tank 2.	✓	✓	✓	DAD#2
Bereit für Industrie 5.0 (Energiezähler)	✓	✓	✓	IND5
Beutelfilter aus Edelstahl, installiert am Bad 1	✓	✓	✓	FS#1
Beutelfilter aus Edelstahl, installiert am Bad 2	✓	✓	✓	FS#2
Externer pneumatischer Ölabscheider mit Schwimmern aus Edelstahl	✓	✓	✓	DHT
Externer Wagen aus Edelstahl AISI 304L mit Tropfenfängerwanne und Rädern mit Sicherheitsbremse [G]	✓	✓	✓	CES
Hochdruck-Reinigungspumpe	✓	✓	✓	PP1
Hochdruck-Spülungspumpe [K]	✓	✓	✓	PP2
Kompakter pneumatischer Ölabscheider mit Schwimmern aus Edelstahl	✓	✓	✓	MD_GAL
Magnetkerze für Beutelfilter Größe 2 für Ferritstaub	✓	✓	✓	MAGFS2
Manuelle Leerlaufdrehung des Korbs zum Be- und Entladen der Teile	✓	✓	✓	ROT_FM
Manuelle Reinigung (<= 60°C) [H]	✓	✓	✓	MAN

Zubehörteile	U802B	U1002B	U1202B	Cod.
Manuelle Reinigung 100 bar (<= 60°C) [H]	✓	✓	✓	MAN80LT
Manuelle Reinigung 100 bar (<= 60°C) INOX-Pumpe für PFC [H]	✓	✓	✓	MAN80PFC
Mischharz-Entmineralisierer M20 mit Leitfähigkeitsmessgerät	✓	✓	✓	ADDP
Mischharz-Entmineralisierer M50 mit Leitfähigkeitsmessgerät	✓	✓	✓	ADD
Muffen- und Ventilsatz aus Edelstahl (für Teile, die in Kontakt mit Flüssigkeiten stehen)	✓	✓	✓	PFC
Pneumatisches Öffnen und Schließen des Deckels mit bimanueller Steuerung	✓	✓	✓	APC
Radialdampfkondensator S auf Rädern [C]	✓	✓	✓	CCEC_S
Reinigungsmittel-Saugtank für automatischen Spender	✓	✓	✓	SDAD
Scheibenölabscheider mit eigener Motorisierung	✓	✓	✓	DB1
Siemens KTP HMI - Anzeige (nur für Siemens PLC)	✓	✓	✓	HMIS
Signalsäule zur Anzeige des Anlagenzustands	✓	✓	✓	TL3
SPS Siemens S7 1200 - HMI Touchscreen Weintek	✓	✓	✓	PLS
Spülung mit Leitungswasser und direktem Ablauf	✓	✓	✓	RSD
Spülung über die Wasserleitung und Abfluss in den Spülungstank	✓	✓	✓	RSR
Tankenentleerungspumpe (2)	✓	✓	✓	SV2
Tragfähigkeit um 100 kg erhöht mit kalandrierter Drehverbindung und Stützlagern aus Edelstahl	✓	✓	✓	PM100
Trocknung mit Widerstand und Seitenkanalgebläse mit Luftklinge [B]	✓	✓	✓	ARS
Überprüfung des maximalen Füllstand der Flüssigkeit im Tank 1 und Magnetventil für die Befüllung	✓	✓	✓	RIEMP#1
Überprüfung des maximalen Füllstand der Flüssigkeit im Tank 2 und Magnetventil für die Befüllung	✓	✓	✓	RIEMP#2
Umwälzpumpe von Tank 2 (sauberer) zu Tank 1 (schmutziger)	✓	✓	✓	PRI#1
Volumetrischer Wasserenthärter mit regenerierbaren Harzen	✓	✓	✓	ADDSAL
Vorbereitung bei Vorhandensein von scheuernden Schmutzpartikeln in der Reinigungsflüssigkeit	✓	✓	✓	PCA
Vorbereitung für Industrie 4.0 für HMI Weintek	✓	✓	✓	IND4WEI
Vorbereitung für Industrie 4.0 für Siemens SPS	✓	✓	✓	IND4SIE
Vorrichtung Fernverbindung und Fernbetreuung für HMI Weintek	✓	✓	✓	TELWEI
Vorrichtung Fernverbindung und Fernbetreuung für Siemens SPS	✓	✓	✓	TELSIE
Zusätzlicher externer Wagen aus Edelstahl AISI 304L	✓	✓	✓	CAA
Zusätzlicher Korb/Plattform aus Edelstahl	✓	✓	✓	CEX
Zweihandschaltung für Korbdrehung bei offener Abdeckung	✓	✓	✓	CDMROT

Legende der Zubehörhinweise

[A]: ist in der HT-Version enthalten

[B]: es ist obligatorisch, die Paneele unter dem Korb hinzuzufügen (falls in der Preisliste für dieses Modell vorhanden)

[C]: die Dampfabsaugung ist obligatorisch (wenn sie nicht bereits in dem gewählten Modell enthalten ist)

[D]: die beiden Zubehörteile sind nicht kompatibel, sie können nicht auf demselben System installiert werden

[E]: die effektive Waschhöhe verringert sich um 20 mm

[F]: die effektive Waschhöhe verringert sich um 50 mm

[G]: die effektive Waschhöhe verringert sich um 130 mm

[H]: die Beladungshöhe kann unterschiedlich sein, um eine ergonomische Höhe der Handschuhe für den manuellen Gebrauch zu erreichen

★ = im Basismodell enthalten, ✓ = auf Anfrage erhältlich, X = nicht verfügbar