

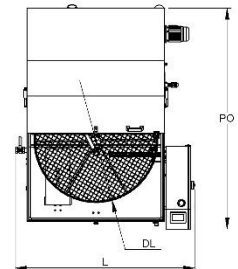
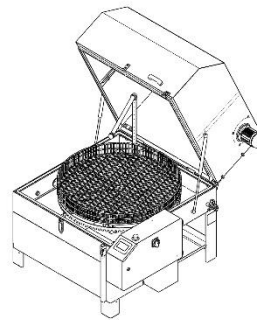
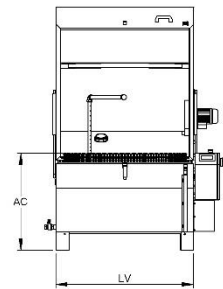
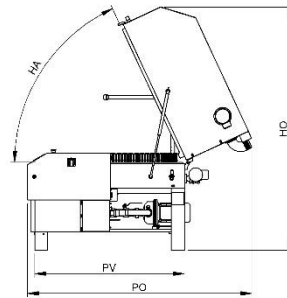
SIMPLEX MEDIUM

Simplex ist eine Anlage für die automatische Reinigung von kleinen und mittelgroßen mechanischen Teilen.

Die Reinigung erfolgt mit Hilfe von oberen, unteren und seitlichen Düsen. Für die langsame Drehung des Korbs sorgt ein Getriebemotor.

Dank der Steuerung über SPS und einer breiten Zubehörpalette sind zahlreiche Individualisierungsmöglichkeiten gegeben.

Die Maschine ist in den Versionen LT (ohne Isolierung, maximale und einstellbare Temperatur bis 60°C) und HT (mit Isolierung, maximale und einstellbare Temperatur bis 80°C) erhältlich.



Abmessungen und Layout	S100	S120
Breite (L)	146 cm	166 cm
Geräuschpegel HT (RU_HT)	70 dBa	70 dBa
Geräuschpegel LT (RU)	75 dBa	75 dBa
Gewicht (W)	155 Kg	225 Kg
Höhe bei geöffneter Maschine (HO)	191 cm	211 cm
Ladehöhe (AC)	67 cm	67 cm
Öffnungswinkel (bei pneumatischer Öffnung) (HA_APC)	80°	80°
Öffnungswinkel (HA)	60 °	60 °
Reinigungsdurchmesser (DL)	97 cm	117 cm
Reinigungshöhe (HL)	54 cm	70 cm
Tiefe bei geöffneter Maschine (PO)	175 cm	210 cm
Wannenbreite (LV)	110 cm	130 cm
Wannentiefe (PV)	120 cm	135 cm

Anschlüsse	S100	S120
Ablasshahn	F 1"	F 1"
Dampfabsaugung	Ø80 mm	Ø80 mm
Eingang Druckluft	F 1/4"	F 1/4"
Elektrischer Anschluss: Stecker	3P+N+PE 32A	3P+N+PE 32A
Entleerpumpe	F 1"	F 1"
Entlüfter	Ø75 mm	Ø75 mm
Magnetventil Einblasung Druckluft	F 1"	F 1"
Magnetventil Wasserbefüllung	F 1/2"	F 1/2"
Ölentladung Ölabscheider	M 1/2"	M 1/2"

Technische Daten	S100	S120
Beladegewicht	200 kg	300 kg

Technische Daten	S100	S120
Dampfabsauger	0,25 kw 320 Nmc/h	0,25 kw 320 Nmc/h
Einblasung Druckluft	130 Nmc/h @ 4 bar	150 Nmc/h @ 4 bar
Fassungsvermögen Tank 1	210 lt	270 lt
Heizung Tank 1	6 kW	8 kW
Motor für Rotation der Teile	0,09 kW	0,09 kW
Pumpe 1	1,5 kW - 2/3 bar - 250/200 lt/min	1,5 kW - 2/3 bar - 250/200 lt/min
Pumpe 1 mit Hochdruck	3 kW - 6/7 bar - 200/150 lt/min	3 kW - 6/7 bar - 200/150 lt/min
Scheibenölabscheider	0,09 kW	0,09 kW
Tankentleerungspumpe	0,37 kW	0,37 kW
Trocknung	4,5 kW	4,5 kW

Technische Eigenschaften	S100	S120
Aufhellen von Innen- und Außenschweißnähten	★	★
Automatische Berechnung des Stromverbrauchs in Echtzeit	★	★
Elektrische Leistungsteile Siemens	★	★
Elektrische zeitgesteuerte Dampfabsaugung	★	★
Elektropumpe aus Edelstahl mit Sonderdichtungen	★	★
Erhitzung der Flüssigkeit mit elektrischem Widerstand aus Edelstahl	★	★
Filter aus Edelstahl AISI 304 auf der Absaugung der Pumpe	★	★
Handventil für die Wasserbefüllung	★	★
Hauptschalttafel IP55, Steuerung mit Touchscreen-SPS (DGT V4)	★	★
Kugelhahn zur Entleerung des Tanks	★	★
Mechanische Rotation des Korbs durch Getriebemotor	★	★
Niveauekontrolle	★	★
Rahmen und Bleche in Kontakt mit der Flüssigkeit aus Edelstahl AISI 304L	★	★
Randdichtung des Deckels	★	★
Reinigungsrohre aus Edelstahl AISI 304L mit Flachstrahldüsen aus Edelstahl	★	★
Sicherheitsendschalter Deckel	★	★
Touchscreen-Farbanzeige 4" für Einstellungen und Programme	★	★
Türverschluss mit Gasdruckfedern und Befestigungshaken	★	★
Verstärkter Korb aus elektroverschweißtem Gitter mit Außenrand aus verzinktem Stahl	★	★
Wöchentliche Programmierung zum Einschalten der Erhitzung und des Ölabscheiders (wenn installiert)	★	★

Zubehörteile	S100	S120	Cod.
Abblasen mit Druckluft [B]	✓	✓	SAC
An der Abdeckung befestigtes, oberes Rohr [E]	✓	✓	RSCO
Anpassung an die Verwendung von Reinigungsmitteln mit Bakterien	✓	✓	BIO
Auf der gegenüberliegenden Seite montierter Schaltschrank	✓	✓	QSX
Auffangbehälter aus Edelstahl AISI 304L [D]	✓	✓	RIT
Automatischer Chemikalienspender, installiert am Tank 1.	✓	✓	DAD#1
Bereit für Industrie 5.0 (Energiezähler)	✓	✓	IND5
Beutelfilter aus Edelstahl, installiert am Bad 1	✓	✓	FS#1
Bleche unter dem Korb mit Deckelfiltern zum Auffangen von Feststoffen [A]	✓	✓	PSC
Druckregelventil, mit Manometer	✓	✓	VRPM
Externer Wagen aus Edelstahl AISI 304L mit Tropfenfängerwanne und Rädern mit Sicherheitsbremse [G]	✓	✓	CES
Hochdruck-Reinigungspumpe	✓	✓	PP1
Kompakter pneumatischer Ölabscheider	✓	✓	MD
Korb aus Edelstahl AISI 304L anstelle des verzinkten Korb	✓	✓	CAX
Magnetkerze für Beutelfilter Größe 2 für Ferritstaub	✓	✓	MAGFS2
Manuelle Leerlaufdrehung des Korbs zum Be- und Entladen der Teile	✓	✓	ROT_FM
Manuelle Reinigung (<= 60°C) [H]	✓	✓	MAN
Manuelle Reinigung 100 bar (<= 60°C) [H]	✓	✓	MAN80LT
Manuelle Reinigung 100 bar (<= 60°C) INOX-Pumpe für PFC [H]	✓	✓	MAN80PFC
Maschine auf Rädern zum Verfahren [D]	✓	✓	RUO
Mischharz-Entmineralisierer M20 mit Leitfähigkeitsmessgerät	✓	✓	ADDP
Muffen- und Ventilsatz aus Edelstahl (für Teile, die in Kontakt mit Flüssigkeiten stehen)	✓	✓	PFC
Pneumatisches Öffnen und Schließen des Deckels mit bimanueller Steuerung	✓	✓	APC
Radialdampfkondensator S auf Rädern [C]	✓	✓	CCEC_S
Reinigungsmittel-Saugtank für automatischen Spender	✓	✓	SDAD
Scheibenölabscheider mit eigener Motorisierung	✓	✓	DB1

Zubehörteile	S100	S120	Cod.
Siemens KTP HMI - Anzeige (nur für Siemens PLC)	✓	✓	HMIS
Signalsäule zur Anzeige des Anlagenzustands	✓	✓	TL3
SPS Siemens S7 1200 - HMI Touchscreen Weintek	✓	✓	PLS
Tankentleerungspumpe	✓	✓	SV
Tragfähigkeit um 100 kg erhöht mit kalandrierter Drehverbindung und Stützlagern aus Edelstahl	✓	✓	PM100
Trocknung mit Widerstand und Seitenkanalgebläse mit Luftklinge [B]	✓	✓	ARS
Überprüfung des maximalen Füllstand der Flüssigkeit im Tank 1 und Magnetventil für die Befüllung	✓	✓	RIEMP#1
Volumetrischer Wasserenthärter mit regenerierbaren Harzen	✓	✓	ADD5AL
Vorbereitung bei Vorhandensein von scheuernden Schmutzpartikeln in der Reinigungsflüssigkeit	✓	✓	PCA
Vorbereitung für Industrie 4.0 für HMI Weintek	✓	✓	IND4WEI
Vorbereitung für Industrie 4.0 für Siemens SPS	✓	✓	IND4SIE
Vorrichtung Fernverbindung und Fernbetreuung für HMI Weintek	✓	✓	TELWEI
Vorrichtung Fernverbindung und Fernbetreuung für Siemens SPS	✓	✓	TELSIE
Zusätzlicher externer Wagen aus Edelstahl AISI 304L	✓	✓	CAA
Zusätzlicher Korb/Plattform aus Edelstahl	✓	✓	CEX
Zweihandschaltung für Korbdrehung bei offener Abdeckung	✓	✓	CDMROT
Zweite Waschdüsenrampe [L]	✓	✓	STR

Legende der Zubehörhinweise

[A]: Es ist in der HT-Version enthalten

[B]: Es ist obligatorisch, die Paneele unter dem Korb anzubringen (sofern in der Preisliste für dieses Modell vorhanden).

[C]: Es ist obligatorisch, eine Dampfabsaugung hinzuzufügen (falls diese nicht bereits im gewählten Modell enthalten ist).

[D]: Die beiden Zubehörteile sind nicht kompatibel und können nicht auf demselben System installiert werden

[E]: Die nutzbare Spülhöhe verringert sich um 20 mm

[G]: Die nutzbare Spülhöhe verringert sich um 130 mm

[H]: Die Ladehöhe kann variieren, um eine ergonomische Höhe der Handschuhe für die Verwendung im manuellen Modus zu ermöglichen

[L]: Hochdruckpumpe ist erforderlich

★ = im Basismodell enthalten, ✓ = auf Anfrage erhältlich, X = nicht verfügbar